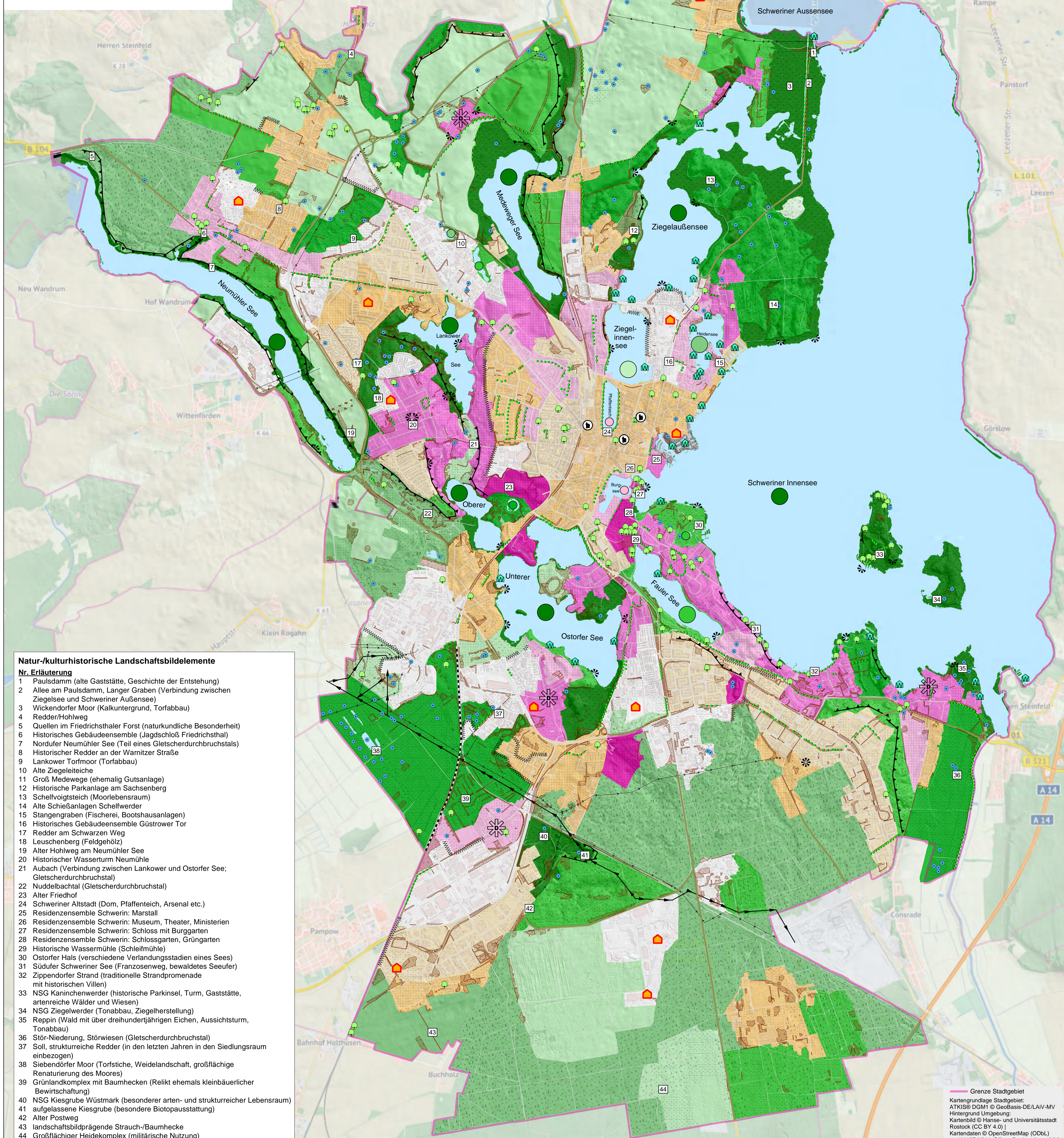


Landschaftsplan der Landeshauptstadt Schwerin

Landschaftsbild



- Prägende und charakteristische Landschaftsbildelemente**
- Kirche
 - Bootshaus/-anlage
 - Kleingewässer / Soll
 - Einzelbaum, Solitär
 - Allee / Baumreihe
 - Gliedernde Gehölzstruktur
 - Historischer Dorfkern
 - Natur-/kulturhistorische Landschaftselemente (Erläuterung s. Liste links)
 - Steilrelief
 - Aussichtspunkt
 - harmonischer Ortsrand
- Beeinträchtigende Landschaftsbildelemente**
- exponierter Ortsrand
 - Eisenbahn in Dammlage
 - Besonders beeinträchtigende Strassen (überwiegend Außenbereich)
 - Stromtrasse (kleiner 380 KV)
 - 380 KV - Leitung
 - Baustelle
- Landschaftsbildbewertung im Außenbereich**
- sehr hoch
 - hoch - sehr hoch
 - hoch
 - mittel - hoch
 - mittel
 - gering - mittel
 - sehr gering, gering
- Landschaftsbildbewertung im Siedlungsbereich**
- hoch - sehr hoch
 - hoch
 - mittel-hoch
 - mittel
 - gering - mittel
 - sehr gering, gering

- Natur-/kulturhistorische Landschaftsbildelemente**
- Nr. Erläuterung**
- 1 Paulsdamm (alte Gaststätte, Geschichte der Entstehung)
 - 2 Allee am Paulsdamm, Langer Graben (Verbindung zwischen Ziegelsee und Schweriner Außensee)
 - 3 Wickendorfer Moor (Kalkuntergrund, Torfabbau)
 - 4 Redder/Hohlweg
 - 5 Quellen im Friedrichsthaler Forst (naturkundliche Besonderheit)
 - 6 Historisches Gebäudeensemble (Jagdschloß Friedrichsthal)
 - 7 Nordufer Neumühler See (Teil eines Gletscherdurchbruchstals)
 - 8 Historischer Redder an der Warnitzer Straße
 - 9 Lankower Torfmoor (Torfabbau)
 - 10 Alte Ziegeleiteiche
 - 11 Groß Medewege (ehemalig Gutsanlage)
 - 12 Historische Parkanlage am Sachsenberg
 - 13 Schellvoigtsteich (Moorlebensraum)
 - 14 Alte Schießanlagen Schellwerder
 - 15 Stangengraben (Fischerei, Bootshausanlagen)
 - 16 Historisches Gebäudeensemble Güstrower Tor
 - 17 Redder am Schwarzen Weg
 - 18 Leuschenberg (Feldgehölz)
 - 19 Alter Hohlweg am Neumühler See
 - 20 Historischer Wasserturm Neumühle
 - 21 Aubach (Verbindung zwischen Lankower und Ostorfer See; Gletscherdurchbruchstal)
 - 22 Nuddelbachtal (Gletscherdurchbruchstal)
 - 23 Aller Friedhof
 - 24 Schweriner Altstadt (Dom, Pfaffenteich, Arsenal etc.)
 - 25 Residenzenensemble Schwerin: Marstall
 - 26 Residenzenensemble Schwerin: Museum, Theater, Ministerien
 - 27 Residenzenensemble Schwerin: Schloss mit Burggarten
 - 28 Residenzenensemble Schwerin: Schlossgarten, Grüngarten
 - 29 Historische Wassermühle (Schleifmühle)
 - 30 Ostorfer Hals (verschiedene Verlandungsstadien eines Sees)
 - 31 Südufer Schweriner See (Franzosenweg, bewaldetes Seeufer)
 - 32 Zippendorfer Strand (traditionelle Strandpromenade mit historischen Villen)
 - 33 NSG Kaninchenwerder (historische Parkinsel, Turm, Gaststätte, artenreiche Wälder und Wiesen)
 - 34 NSG Ziegelwerder (Tonabbau, Ziegelherstellung)
 - 35 Reppin (Wald mit über dreihundertjährigen Eichen, Aussichtsturm, Tonabbau)
 - 36 Stör-Niederung, Störwiesen (Gletscherdurchbruchstal)
 - 37 Soll, strukturreiche Redder (in den letzten Jahren in den Siedlungsraum einbezogen)
 - 38 Siebendorfer Moor (Torfstiche, Weideland, großflächige Renaturierung des Moores)
 - 39 Grünlandkomplex mit Baumhecken (Relikt ehemals kleinbäuerlicher Bewirtschaftung)
 - 40 NSG Kiesgrube Wüstmark (besonderer arten- und strukturreicher Lebensraum)
 - 41 aufgelassene Kiesgrube (besondere Biotopausstattung)
 - 42 Alter Postweg
 - 43 landschaftsbildprägende Strauch-/Baumhecke
 - 44 Großflächiger Heidekomplex (militärische Nutzung)

LANDSCHAFTSPLAN DER LANDESHAUPTSTADT SCHWERIN - Fortschreibung 2019/2021 -

Darstellung: 4 Landschaftsbild

Januar 2022

Maßstab=1:20.000

Fachdienst Stadtentwicklung, Wirtschaft der Stadt Schwerin
Am Packhof 2-6, 19053 Schwerin

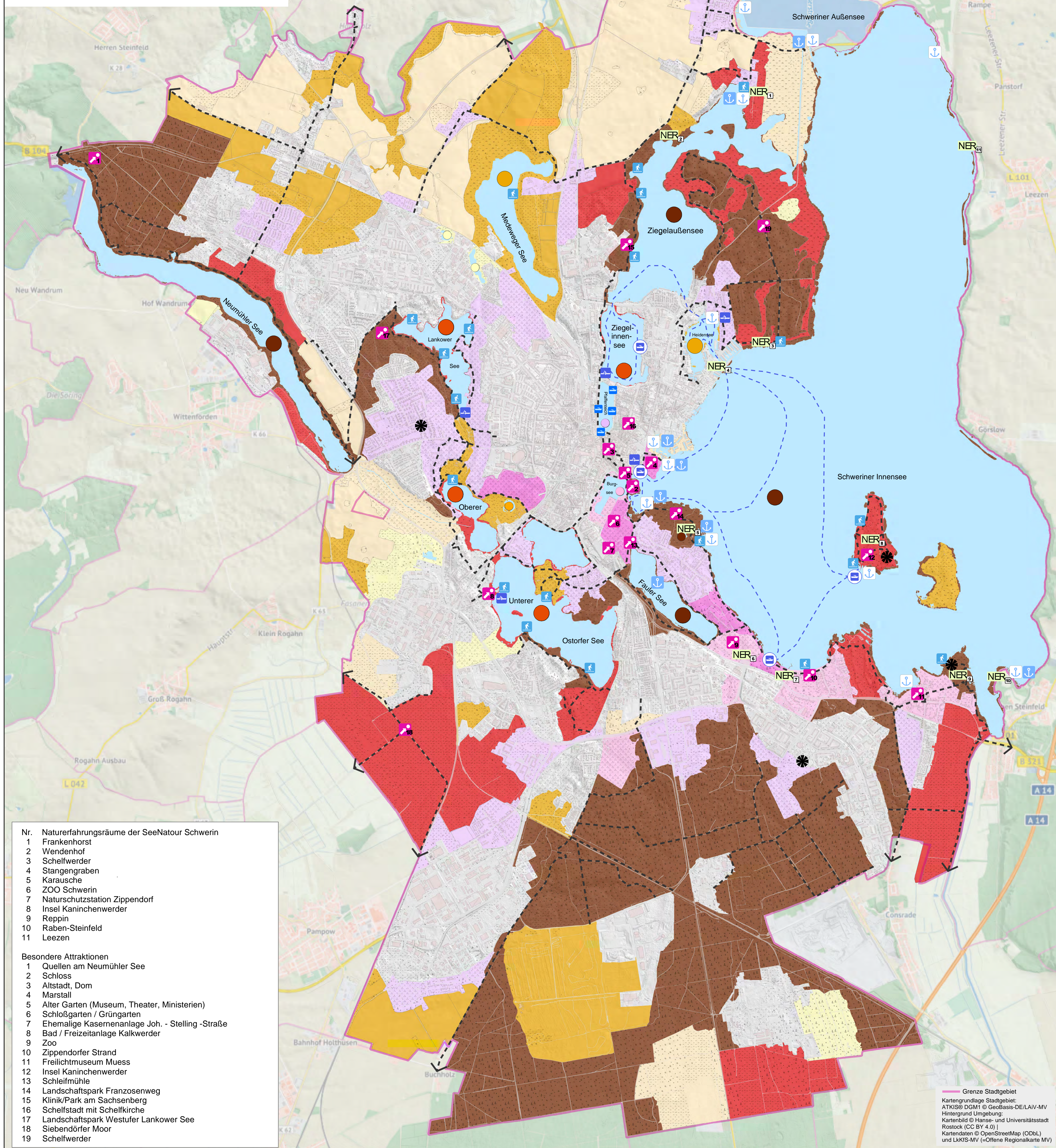
Bearbeitung: Planungsbüro Mordhorst-Bretschneider GmbH
Kolberger Straße 25, 24589 Nortorf
www.buero-mordhorst.de

Grenze Stadtgebiet

Kartengrundlage Stadtgebiet: ATKIS® DGM1 © GeoBasis-DE/LAIV-MV
Hintergrund Umgebung: Kartenbild © Hansse- und Universitätsstadt Rostock (CC BY 4.0) | Kartendaten © OpenStreetMap (ODbL) und LKIS-MV (=Offene Regionalkarte MV)

Landschaftsplan der Landeshauptstadt Schwerin

Erholung



- Erholungsinfrastruktur**
- Besondere Attraktionen (Erläuterung s. Kasten links unten)
 - NER** Naturerfahrungsraum Schweriner SeeNatour (Erläuterung s. Kasten links unten)
 - Wasserwander Rastplatz
 - Empfohlene Liegeplätze
 - Anleger Weisse Flotte
 - Fähranleger Pfaffenteich
 - Badestelle, Strand
 - Bootsverleih
 - Aussichtsturm
 - Kleingarten
 - Rad-/Wanderweg in für die Erholung besonders geeigneten Räumen
- Bewertung der Erholungsseignung - Außenbereich***
- hoch
 - mittel-hoch
 - mittel
 - gering-mittel
 - gering
- Bewertung der Erholungsseignung - Siedlungsbereich***
- hoch
 - mittel-hoch
 - mittel
 - gering-mittel, gering oder nicht bewertet
- * Bewertungsgrundlage ist die Abgrenzung von komplexen räumlichen Einheiten, Erläuterung siehe Text

- Nr. Naturerfahrungsräume der SeeNatour Schwerin**
- 1 Frankenhorst
 - 2 Wendenhof
 - 3 Schelfwerder
 - 4 Stangengraben
 - 5 Karausche
 - 6 ZOO Schwerin
 - 7 Naturschutzstation Zippendorf
 - 8 Insel Kaninchenwerder
 - 9 Reppin
 - 10 Raben-Steinfeld
 - 11 Leezen
- Besondere Attraktionen**
- 1 Quellen am Neumühler See
 - 2 Schloss
 - 3 Altstadt, Dom
 - 4 Marstall
 - 5 Alter Garten (Museum, Theater, Ministerien)
 - 6 Schloßgarten / Grüngarten
 - 7 Ehemalige Kasernenanlage Joh. - Stelling - Straße
 - 8 Bad / Freizeitanlage Kalkwerder
 - 9 Zoo
 - 10 Zippendorfer Strand
 - 11 Freilichtmuseum Muess
 - 12 Insel Kaninchenwerder
 - 13 Schleifmühle
 - 14 Landschaftspark Franzosenweg
 - 15 Klinik/Park am Sachsenberg
 - 16 Schelfstadt mit Schelfkirche
 - 17 Landschaftspark Westufer Lankower See
 - 18 Siebendorfer Moor
 - 19 Schelfwerder

LANDSCHAFTSPLAN DER LANDESHAUPTSTADT SCHWERIN - 2. Fortschreibung -

Darstellung: 5 Erholung

Januar 2022 Maßstab=1:20.000


Fachdienst Stadtentwicklung, Wirtschaft der Stadt Schwerin
 Am Packhof 2-6, 19053 Schwerin

Bearbeitung: 
Planungsbüro Mordhorst-Bretschneider GmbH
 Kolberger Straße 25, 24589 Norderf
 www.buero-mordhorst.de