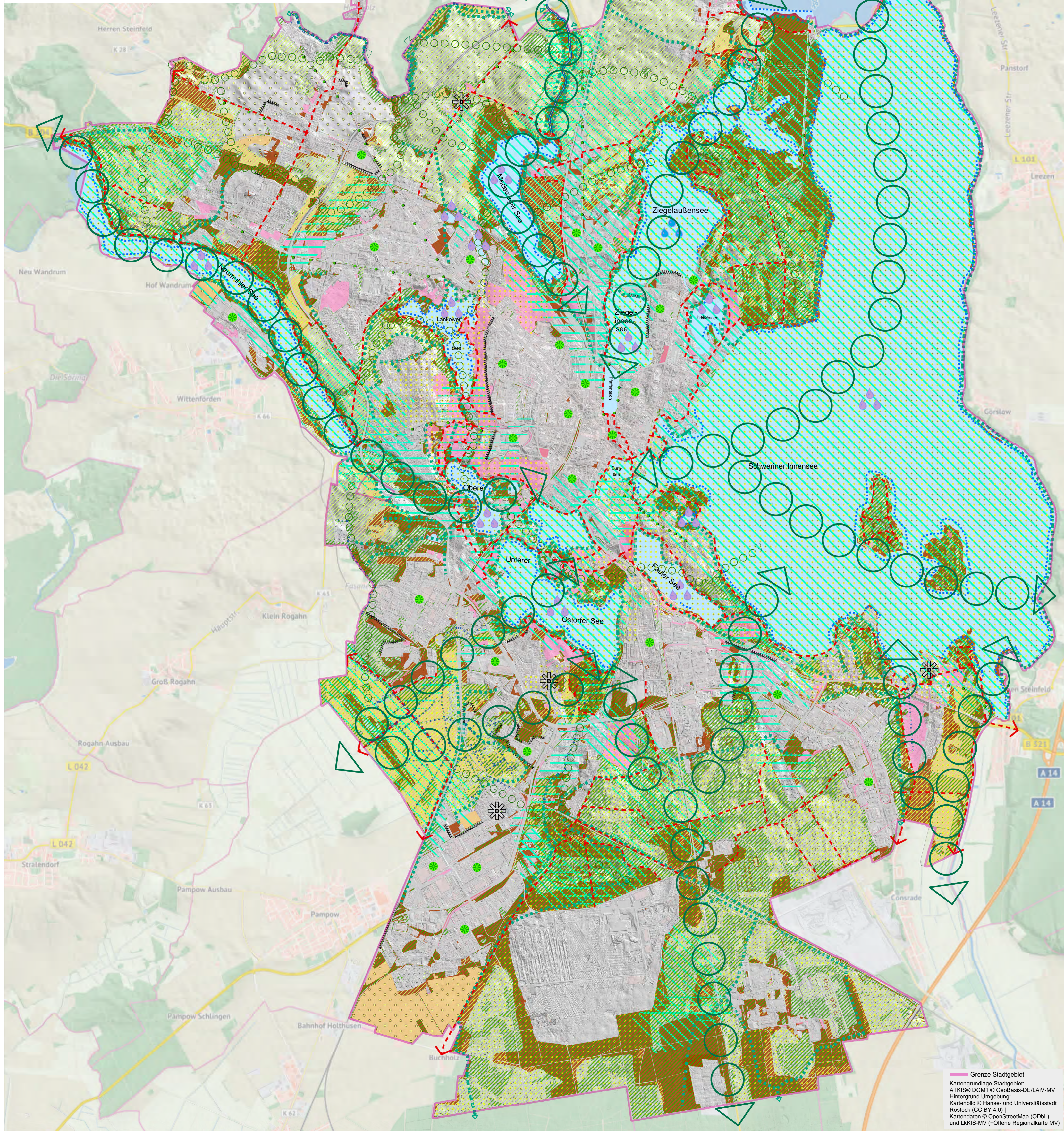


Landschaftsplan der Landeshauptstadt Schwerin

Zielkonzept, Teil I



- Landschaftsachsen**
 - Schwerpunkträume der Sicherung und Entwicklung von Naturhaushaltsfaktoren, Landschaftserleben und wichtiger stadtökologischer Funktionen
 - ◁ ○ ▷ Hauptachse
 - ◁ ○ ○ ▷ Verbindungsachse
- Sicherung und Entwicklung von Naturhaushaltsfunktionen**
 - Arten und Biotope**
 - ◻ Sicherung von Flächen mit besonderer Bedeutung für den Arten- und Biotopschutz
 - ◻ Entwicklung von Flächen mit Funktion für den Arten- und Biotopschutz
 - Boden und Wasser**
 - ◻ Sicherung von Flächen mit besonderer Funktion für den Boden- und Grundwasserschutz
 - ◻ Entwicklung von Flächen mit Funktion für den Boden- und Grundwasserschutz
 - Still- und Fließgewässer**
 - ◻ Sicherung von Uferbereichen mit besonderer Funktion für den Arten- und Biotopschutz sowie den Gewässerschutz
 - ◻ Sicherung des guten ökologischen Zustands von Seen
 - ◻ Entwicklung eines guten ökologischen Zustands von Seen
 - ◻ Sicherung von Fließgewässerabschnitten mit besonderer Funktion für den Arten- und Biotopschutz sowie den Gewässerschutz
 - ◻ Entwicklung von Fließgewässerabschnitten mit besonderer Funktion für den Arten- und Biotopschutz sowie den Gewässerschutz
 - Stadtökologische Funktionen**
 - ◻ Sicherung und Entwicklung von Flächen mit besonderen stadtökologischen Funktionen für Klima, Boden sowie Arten und Biotope
 - ◻ Erhöhung des Grünanteils in Siedlungsbereichen mit geringem Grünanteil und hoher Versiegelung
 - Biotopverbund**
 - ◻ Sicherung und Entwicklung von Flächen mit besonderer Funktion für die Biotopvernetzung / Biotopverbund
 - Klimatische Ausgleichsfunktionen**
 - ◻ Erhalt von Flächen und Strukturen mit besonderen klimatischen Ausgleichsfunktionen
 - ◻ Freihaltung von Korridoren für den Frischluftaustausch
 - Sicherung und Entwicklung von Landschaftsbild / Erholungsfunktion**
 - ◻ Sicherung von Bereichen mit besonderer Bedeutung für das Landschaftserleben
 - ◻ Entwicklung von Bereichen mit Bedeutung für das Landschaftserleben
 - ◻ Erhalt und Entwicklung von Wegeverbindungen
 - ◻ Erhalt und Entwicklung von Alleen und Baumreihen (Auswahl landschaftsbildprägender Objekte)
 - ◻ Sicherung und Entwicklung gewachsener historischer Ortskerne mit dörflichem Charakter
 - ◻ Entwicklung landschaftstypischer Siedlungsränder

LANDSCHAFTSPLAN DER LANDESHAUPTSTADT SCHWERIN - 2. Fortschreibung -

Darstellung: 8.1 Zielkonzept, Teil I

Januar 2022

Maßstab=1:20.000

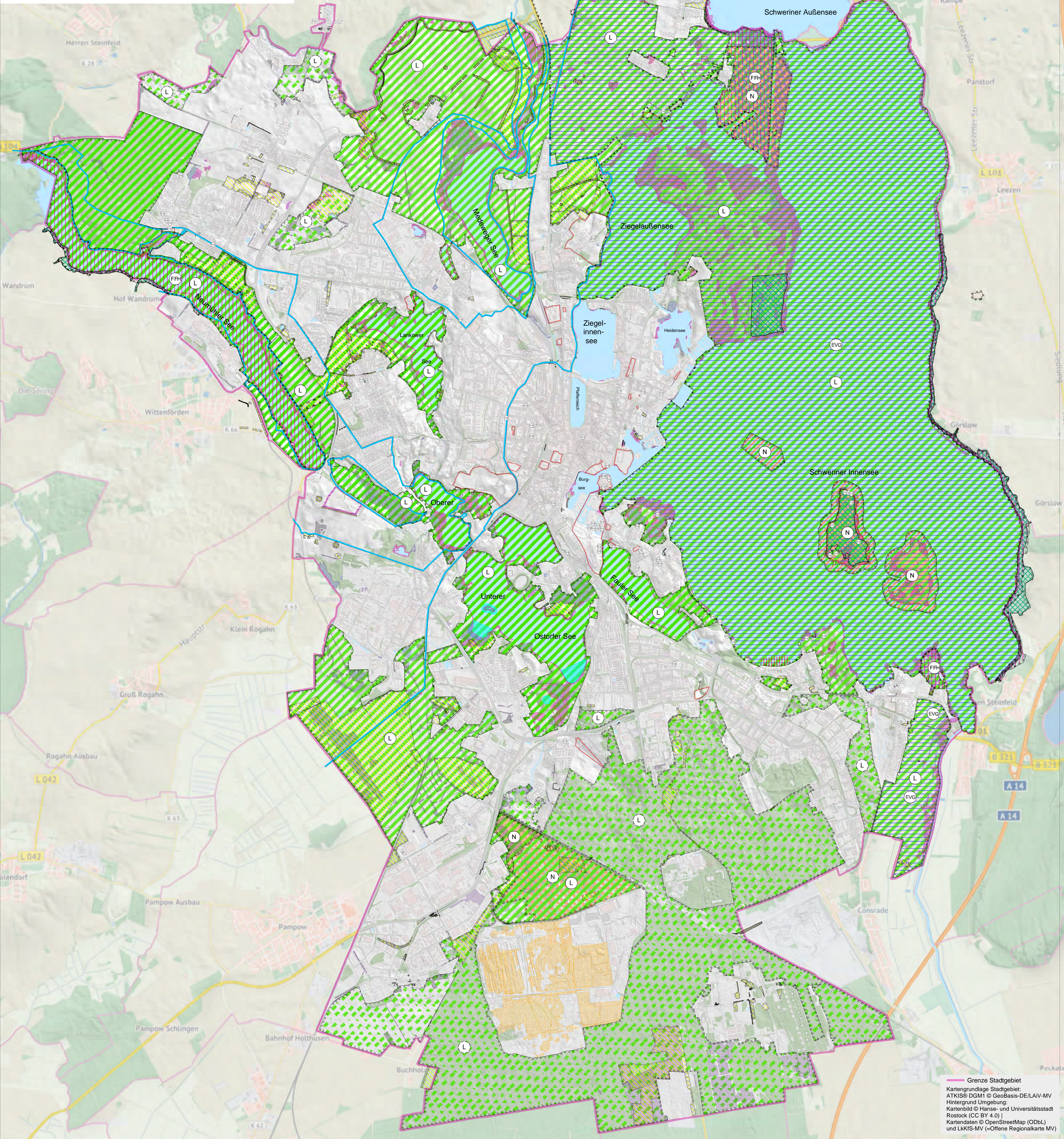
Fachdienst Stadtentwicklung, Wirtschaft der Stadt Schwerin
Am Packhof 2-6, 19053 Schwerin

Bearbeitung: Planungsbüro Mordhorst-Bretschneider GmbH
Kolberger Straße 25, 24589 Nortorf
www.buero-mordhorst.de

Grenze Stadtgebiet
Kartengrundlage Stadtgebiet: ATKIS® DGM1 © GeoBasis-DE/LAIV-MV
Hintergrund Umgebung: Kartenbild © Hanse- und Universitätsstadt Rostock (CC BY 4.0) | Kartendaten © OpenStreetMap (ODbL) und LKIS-MV (=Offene Regionalkarte MV)

Landschaftsplan der Landeshauptstadt Schwerin

Zielkonzept, Teil II



Schutz, Pflege und Entwicklung von Natur und Landschaft

- Schutzgebiete und -objekte nach Naturschutzrecht**
- | Bestand | Eignung | Bezeichnung |
|---------|---------|-------------------------------------------------------------------------------------------------------------------------------|
| | | Naturschutzgebiet (NSG) |
| | | Naturschutzgebiet (NSG) im Bereich der Seen |
| | | Gebiet vom Land MV als europäisches Vogelschutzgebiet (SPA) gemeldet |
| | | Gebiet nach Artikel 4 der FFH-Richtlinie (vom Land MV vorgeschlagene Gebiete und Gebiete gemeinschaftlicher Bedeutung - pSCI) |
| | | Naturdenkmale (ND) |
| | | Landschaftsschutzgebiet (LSG) |
| | | Landschaftsschutzgebiet (LSG) im Bereich der Seen |
| | | Besondere Schutzzone innerhalb LSG |
| | | Gesetzlich geschützte Biotop (§ 20 LNatG M-V) |

- Kompensationsflächen und -objekte**
- | | | |
|--|--|----------------------------------------|
| | | Fläche für Ausgleichs-/Ersatzmaßnahmen |
| | | lineare Ausgleichs-/Ersatzmaßnahme |

- Schutzgebiete und -objekte nach anderen Fachgesetzen**
- | | | |
|--|--|-----------------------------------------------------------------------|
| | | Wasserschutzgebietsgrenzen |
| | | Denkmalgeschützte Garten-, Friedhofs- und Parkanlagen |
| | | Bodendenkmale mit Veränderungsverbot des Denkmals und seiner Umgebung |
| | | Naturwaldreservat |

- | | |
|--|------------------|
| | Wald, Gehölz |
| | Moor, Sumpf |
| | Gewässer |
| | Verkehr |
| | Gebäude/Bauwerke |

LANDSCHAFTSPLAN DER LANDESHAUPTSTADT SCHWERIN - 2. Fortschreibung -

Darstellung: 8.2 Zielkonzept, Teil II
 Januar 2022
 Maßstab=1:20.000

Fachdienst Stadtentwicklung, Wirtschaft der Stadt Schwerin
 Am Packhof 2-6, 19053 Schwerin

Bearbeitung: Planungsbüro Mordhorst-Bretschneider GmbH
 Kolberger Straße 25, 24589 Nortorf
 www.buero-mordhorst.de

Grenze Stadtgebiet
 Kartengrundlage Stadtgebiet: ATKIS® DGM1 © GeoBasis-DE/LAV-MV
 Hintergrund Umgebung: Kartenbild © Hanse- und Universitätsstadt Rostock (CC BY 4.0) | Kartendaten © OpenStreetMap (ODbL) und LKKIS-MV (=Offene Regionalkarte MV)