



© ISME 2018

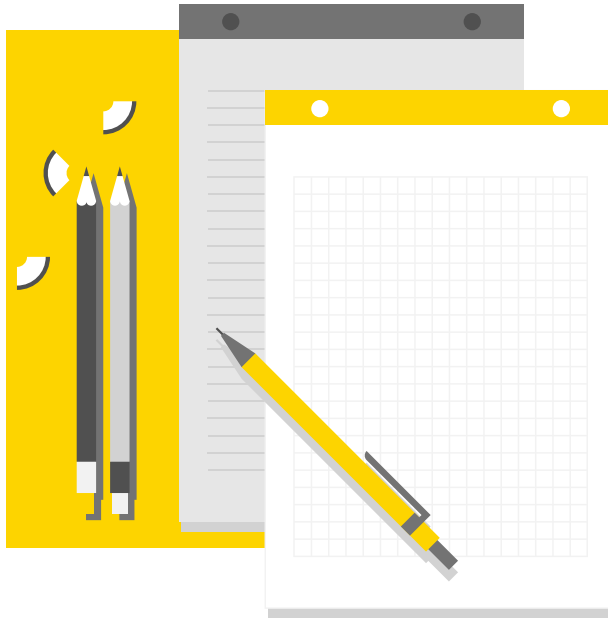
# Auswertung der Online-Befragung SNAcKS – Schweriner Lieferverkehr der Zukunft

Stuttgart, 11.02.2022

Franziska Geske M.Sc, Karsten Hager M.Sc  
Institut Stadt | Mobilität | Energie (ISME) GmbH

# ECKDATEN DER ONLINE-BEFRAGUNG

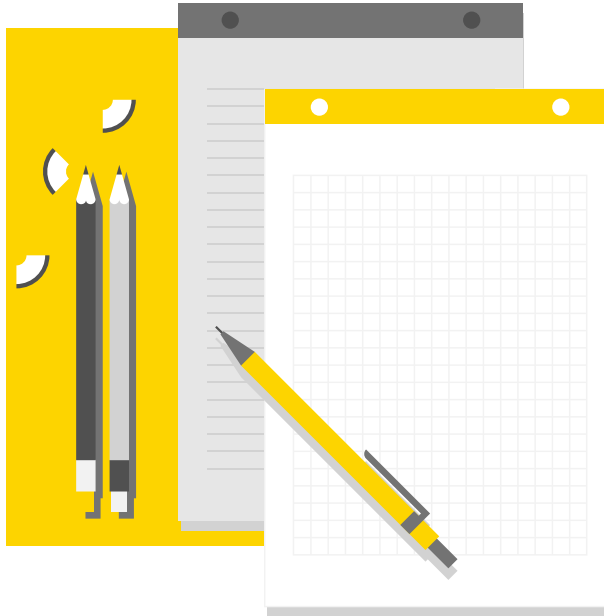
---



- Laufzeit der Umfrage: **15.12.2021 – 31.01.2022**
- Datensätze insgesamt: **256**
- Anzahl der teilweise ausgefüllten Fragebögen: **46**
- Anzahl der komplett ausgefüllten Fragebögen: **210**

# INFORMATIONEN ZUR ONLINE-BEFRAGUNG

---



Eine große Teilnehmendenzahl ist nicht gleichzusetzen mit einer repräsentativen Studie.

An der Online-Umfrage konnte jede:r teilnehmen (Selbstselektion). Die Zusammensetzung der Teilnehmenden entspricht daher nicht der Struktur relevanter Merkmale aller Bürger:innen Schwerins.

Bei den generierten Daten handelt es sich um ein **Stimmungsbild, keine repräsentative Studie.**

# AGENDA

---

## ABSCHNITT 1

Wohnort & Bestellgewohnheiten

## ABSCHNITT 2

Kritikphase

## ABSCHNITT 3

Utopiephase

## ABSCHNITT 4

Umsetzungsphase

## ABSCHNITT 5

Soziodemografie

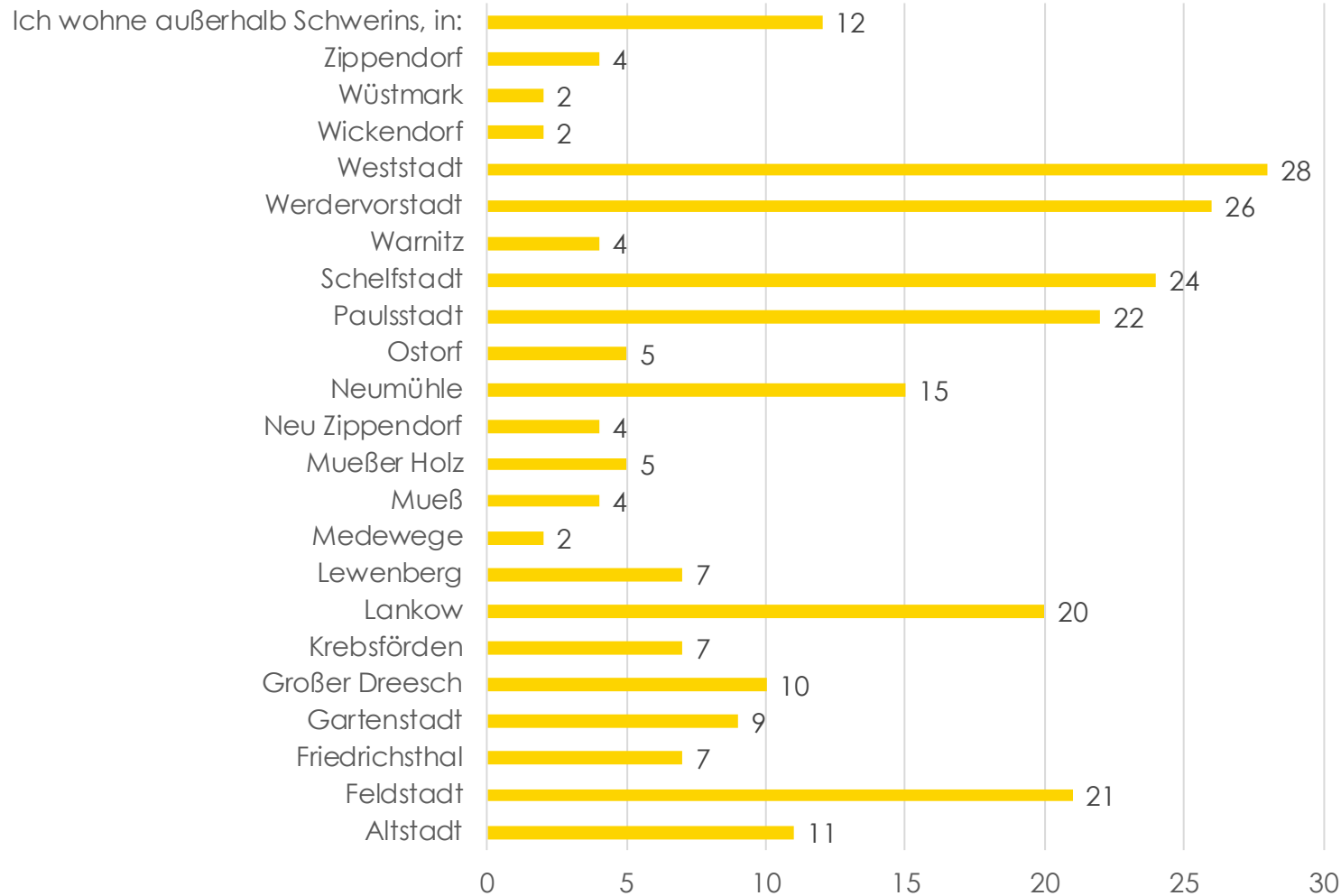


© ISME 2018

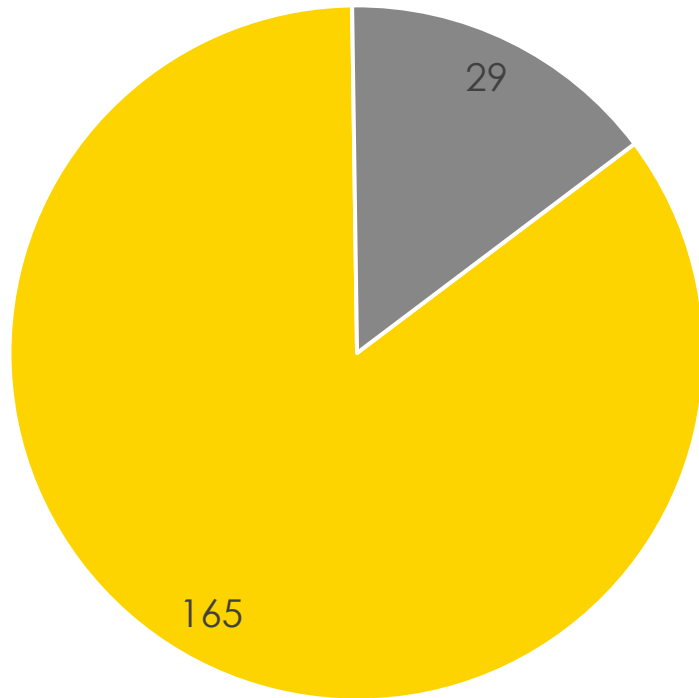
## ABSCHNITT 1

Wohnort & Bestellgewohnheiten

Bitte geben Sie den Stadtteil in Schwerin an, in dem Sie wohnen:



Fallen Ihnen noch weitere Bereiche ein, die Sie gerne ergänzen möchten?



■ Nein ■ Ja, und zwar:

Transport von Gütern durch Bürger:innen

Belieferung von Eventlocations

Transport von Medikamenten (Mehrfachnennung)

Spermüllabholung

Pflegedienste (Mehrfachnennung)

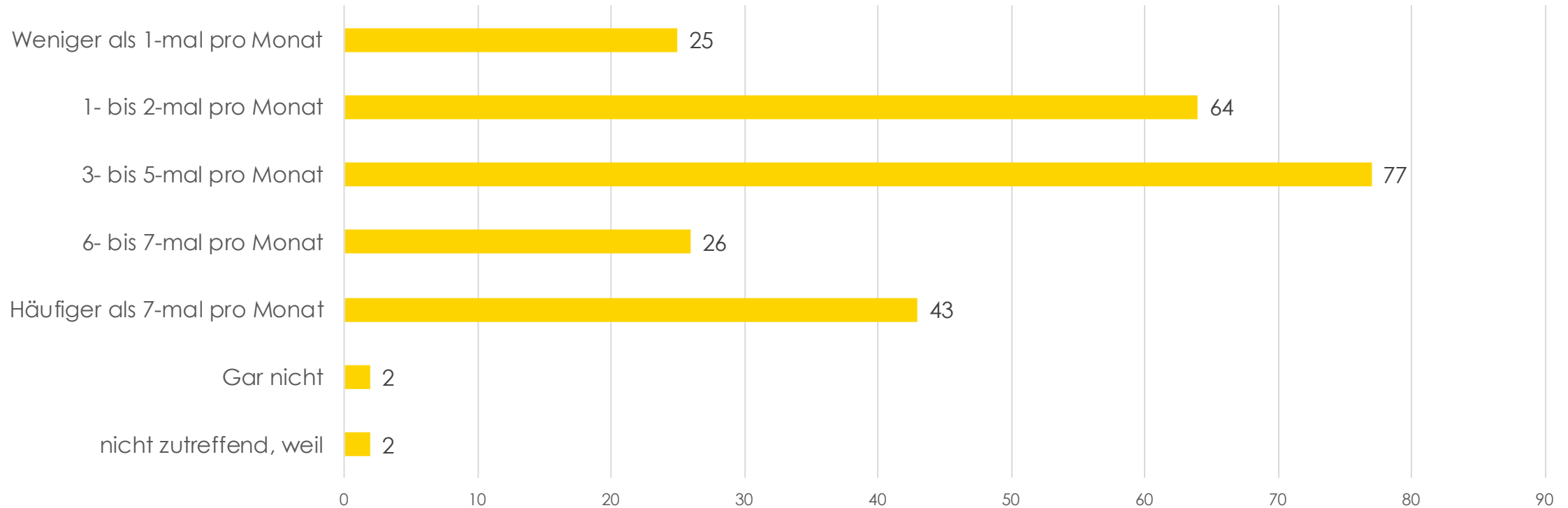
Personentransport (Taxi; Krankentransport)

Kurierdienst zwischen öffentlichen Einrichtungen

Fortbewegung ohne Auto zu Vorstellungen/Konzerten/Ausstellungen

Briefdienst

Wie häufig werden Sie durchschnittlich pro Monat mit Paketen oder Speditionssendungen beliefert?



...fast jeden Tag, da die Bestellhäufigkeit sehr stark variiert.

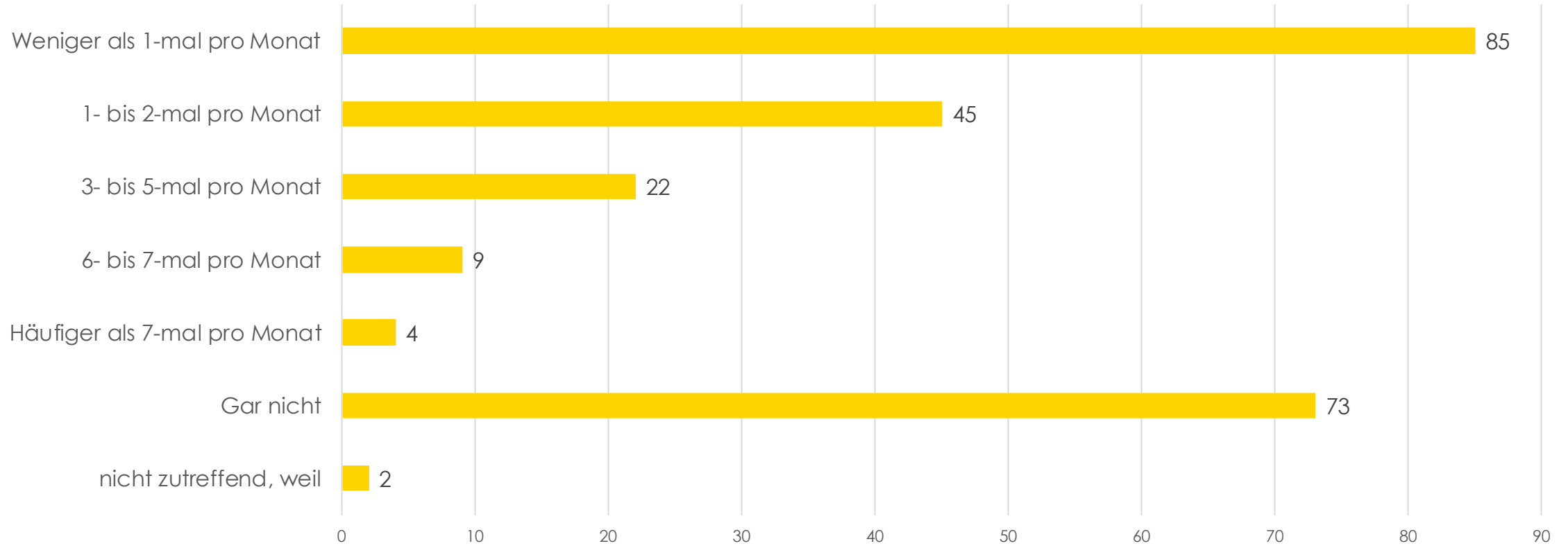
... ich häufig über mehrere Monate gar nicht bestelle, dann aber wieder auch mehrere Pakete in einem Monat.



**ca. 60 % bestellen mindestens 3-mal pro Monat oder häufiger**



Wie häufig werden Sie durchschnittlich pro Monat mit Essen beliefert?



... noch Selbstversorger

... zukünftig Hofkiste, die dann wöchentlich kommt



**Ein Großteil der Befragten bestellt gar nicht oder sehr selten.**

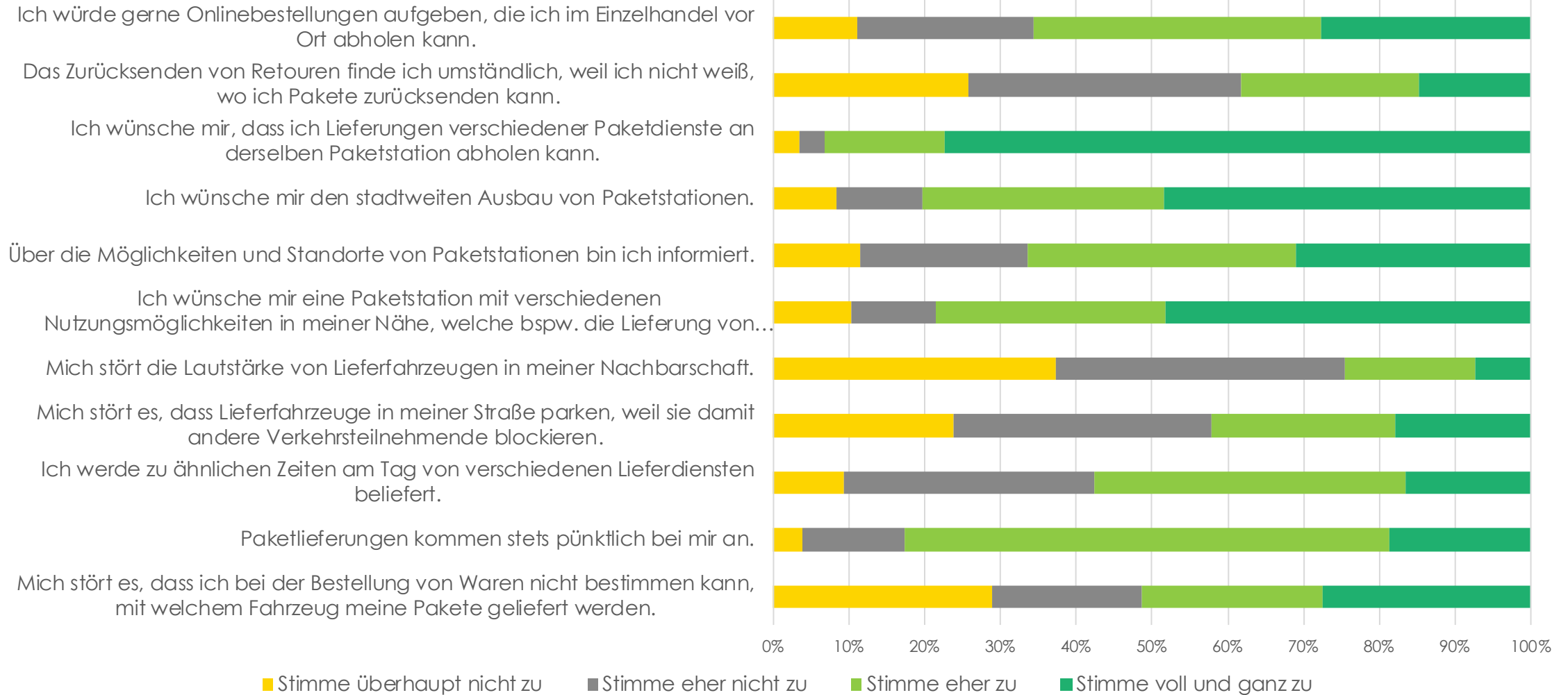


© ISME 2018

## ABSCHNITT 2

Kritikphase

Bitte kreuzen Sie an, wie sehr Sie den folgenden Aussagen zustimmen.



# KRITISCHE AUSSAGEN (KURIER-, EXPRESS-, PAKET)

Fallen Ihnen noch weitere Kritikpunkte ein, die Sie uns gerne mitteilen möchten?

Große **Wohnungsgesellschaften** könnten **Paketbriefkästen** aufstellen



Lieferdienst auswählen können

**Regionales Verteilzentrum** (ein lokaler Lieferdienst)

Stadt gründet eine **eigene Logistik-Firma** für den **gesamten Stadtbereich** und stattet diesen umweltfreundlich aus

Sichere, familienfreundliche Abholorte

Packstationen sind meist **nicht barrierefrei** zu erreichen, man kann auch **nicht angeben, dass man Rollstuhlfahrer ist**



**Anbieterunabhängige Paketstationen** oder zentrale Abholzentren

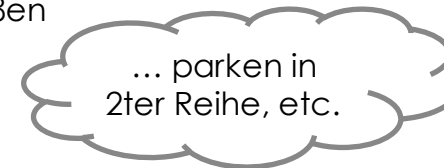
Das **verschiedene Paketdienste** die Lieferungen **an verschiedenen Orten ablegen**

Abgabe der Pakete **am anderen Ende der Stadt**. Fahrzeugeinsatz notwendig.



Lieferdienste, Speditionen, Handwerker etc. parken auf Zufahrtsstraßen

Haltevergang **wegen fehlenden Alternativen** oft auf Geh- und Radwegen/Fahrradschutzstreifen



Aufgrund des hohen Zeitdrucks **Missachtung von Verkehrsregeln**

Parksituation schwierig

**Radwege** bzw. **Schutzstreifen** werden oft **zugeparkt**

**Selber Kurierdienst** kommt mehrmals am Tag mit unterschiedlichen Sendungen, Fahrern

Nur **eingeschränkte Möglichkeit** Uhrzeiten der Lieferung zu bestimmen

Nordbrief liefert **nur einmal wöchentlich**, wodurch es zu Verzögerungen kommt



Paketankündigung und Termineinhaltung

Kein Klingeln – Pakete werden bei **gleich bei Nachbarn oder Paketshop abgeben**

Mit **laufendem Motor** abgestellte Fahrzeuge

Zu **Zeiten**, wo man **nicht Zuhause** ist

Niemand nutzt Lastenräder

# KRITISCHE AUSSAGEN (LEBENSMITTELTRANSPORTE; GASTRONOMIE; SPEDITION)

Fallen Ihnen noch weitere Kritikpunkte ein, die Sie uns gerne mitteilen möchten?

Lebensmittel-  
transporte

Mehrwegverpackungen

**Zustelloptionen** wählen können (wg. enge Straßen)

... Liefervorgang

Wäre schön, so einen Service zu haben

**REWE Abholservice** auf REWE Lieferservice umbauen

... Angebot fehlt größtenteils oder ist nicht bekannt

**Engere Lieferzeifenster** anstatt 7 – 21 Uhr

**Zweite Reihe Parken** von Speditionen tolerieren

Speditionen

Feste Terminvereinbarung

**Emissionslose Zustellung** wird wenig genutzt

Nur noch mit dem **Rad**

... nachhaltige Fahrzeuge

Verwendung einheitlicher **Mehrwegverpackungen** prüfen

In Schwerin **mit Fahrrad** liefern

Gastronomie

... Angebot generell

Niemand nutzt **Lastenräder**

Mehr **Info**, welches Restaurant liefert

**Lieferando** müsste mehr abdecken

Fahradkuriere teilweise **auf Fußweg**

**Mehr Lieferangebot**; viele Essensanbieter liefern nicht (Selbstabholung)

# KRITISCHE AUSSAGEN (ABFALLENTSORGUNG)

Fallen Ihnen noch weitere Kritikpunkte ein, die Sie uns gerne mitteilen möchten?

**Abgabemöglichkeit** von kleineren Mengen Elektroschrott, Sparlampen, Metallen **in der Innenstadt**

... mehr Abgabemöglichkeiten schaffen

Frühere Recyclinghof auf dem Sieben-Seen-Center war gut gelegen – Kombi von Einkauf und Entsorgung möglich

Abholung von Schrott fehlt

Recycling von Glasleergut (**Abholung; Container auf dem Hof**)

... Abholung von Glas & Elektroschrott

**Abholung von Glas und Elektroschrott** an Grundstücksgrenze (1x im Quartal)

**Mehr Recyclingmöglichkeiten** und Abholmöglichkeiten für Müll

Sammelpunkt in Kitas/Schulen (um Wege zu sparen)

Fehlende Papiercontainer

Abfall-  
entsorgung

**Leerung** der Altglas-Container **zu selten**

Zu **weite Wege**, zu **wenig Annahmestellen**

Altpapier nur in öffentlichen Container; Sondermüll, Glas, Kunststoff, Elektroschrott abholen lassen

Blockiert Feldstadt am Donnerstag Morgen

**Bürger:in bringt** Recyclingmaterial zu zentralen Plätzen

**Zentrale Sammelstellen** reichen aus

... andere Abgabemöglichkeiten

Papiertonne oft voll

Entsorgung von Kleingeräten (Elektroschrott) **im Media Markt**

Altglascontainer **nicht barrierefrei** und schwer zu erreichen

**Eingezäunter Sperrmüllbereich** mit wöchentlicher Entsorgung (Rostock) für Feldstadt

# KRITISCHE AUSSAGEN

---

Fallen Ihnen noch weitere Kritikpunkte ein, die Sie uns gerne mitteilen möchten?



Lange Wartezeiten an  
Postfilialen

Lieferfahrzeuge parken auf  
dem Radweg Richtung Stadt

Keine kommunale Leihstation  
für Lastenräder, die man sich  
als Bürger:in bei Bedarf  
ausleihen kann

Lokaler Lieferdienst, welcher  
regionalen Einzelhandel  
unterstützt und am (selben)  
Tag liefert

Niemand nutzt Lastenräder.  
Es mangelt an  
Fahrradinfrastruktur. Schulen  
besser Erschließen!

Lieferung in den Späti/DHL  
Shop



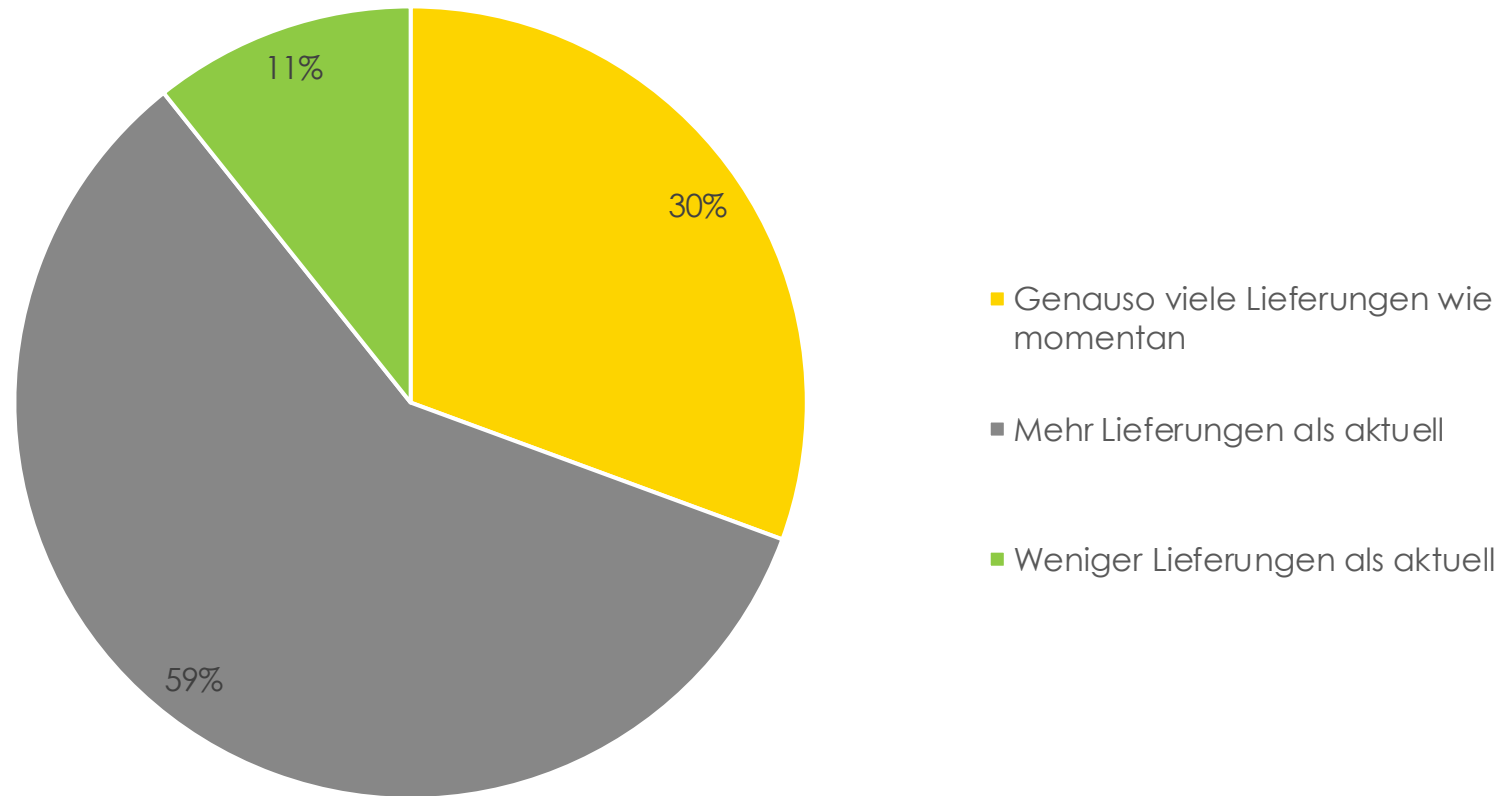
© ISME 2018

## ABSCHNITT 3

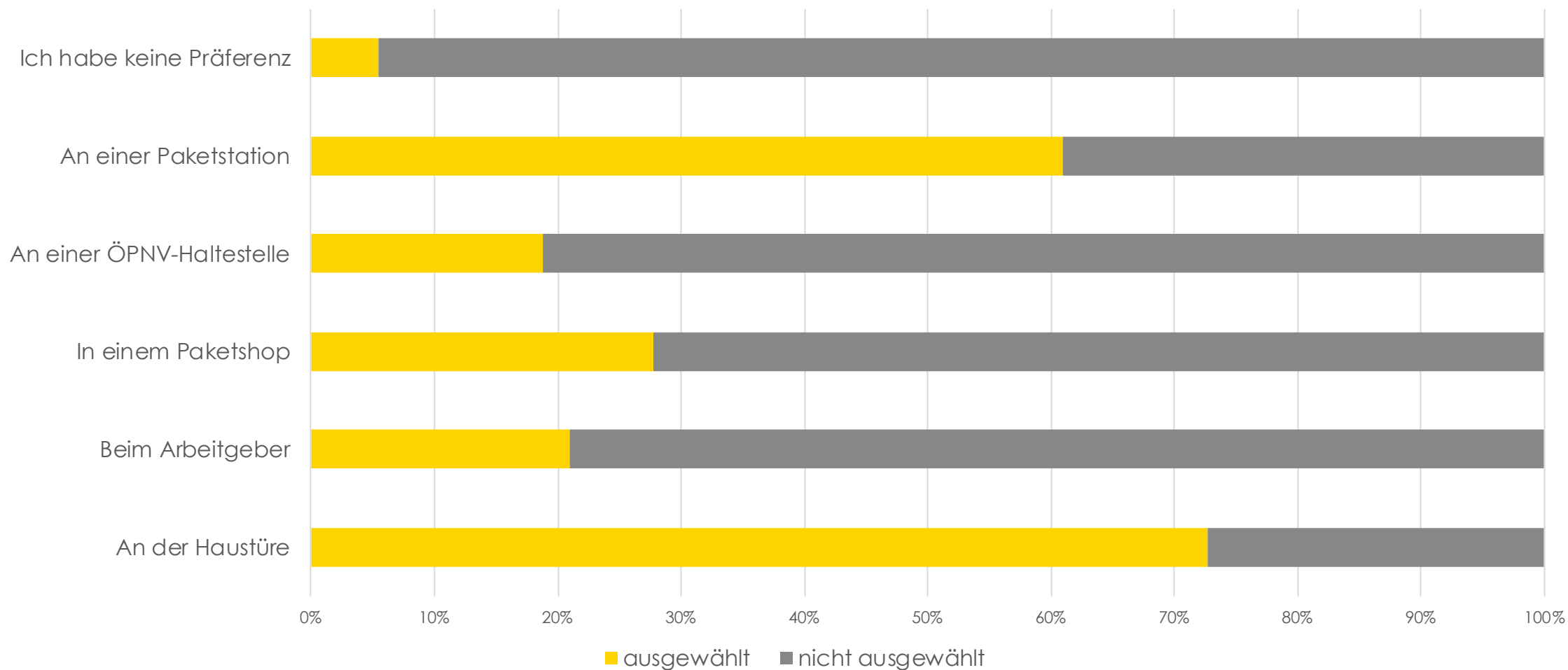
Utopiephase

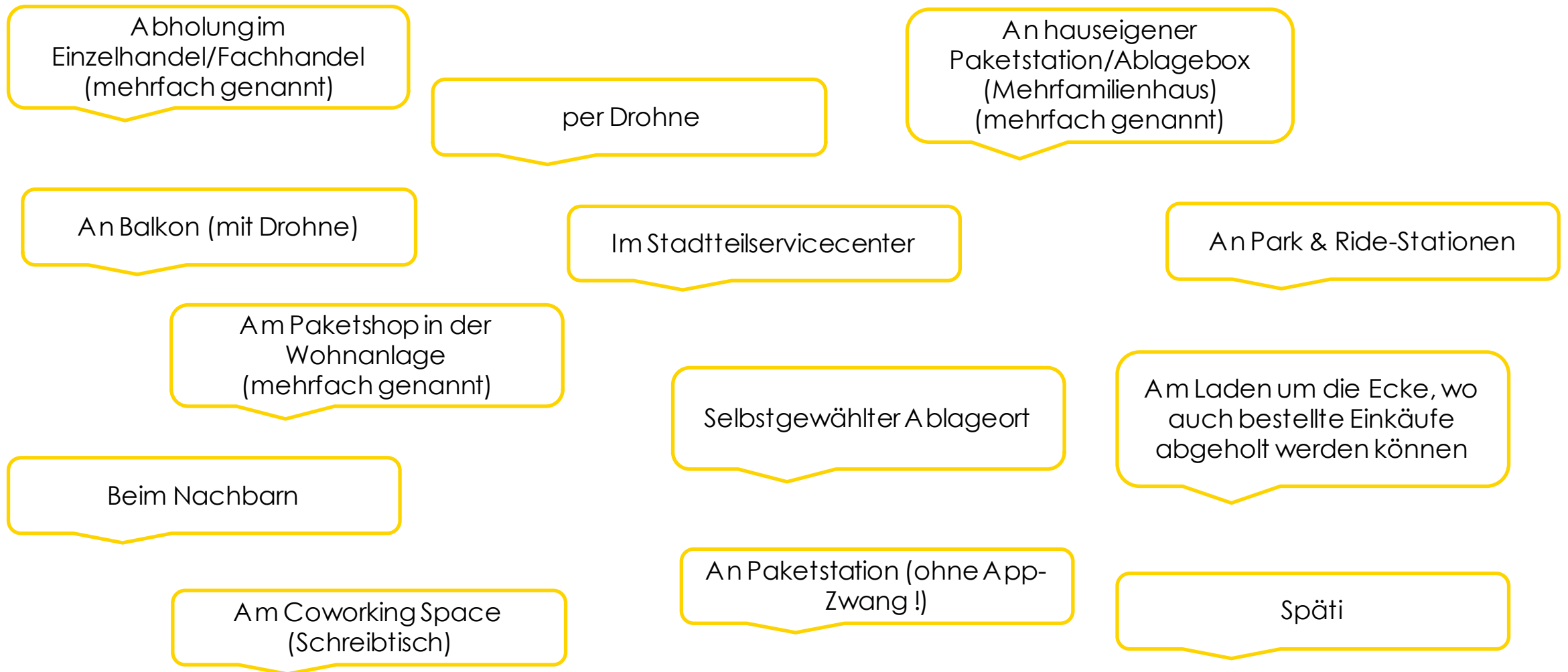


Was meinen Sie: Wie viele Lieferungen werden Sie im Jahr 2035 ungefähr erhalten?

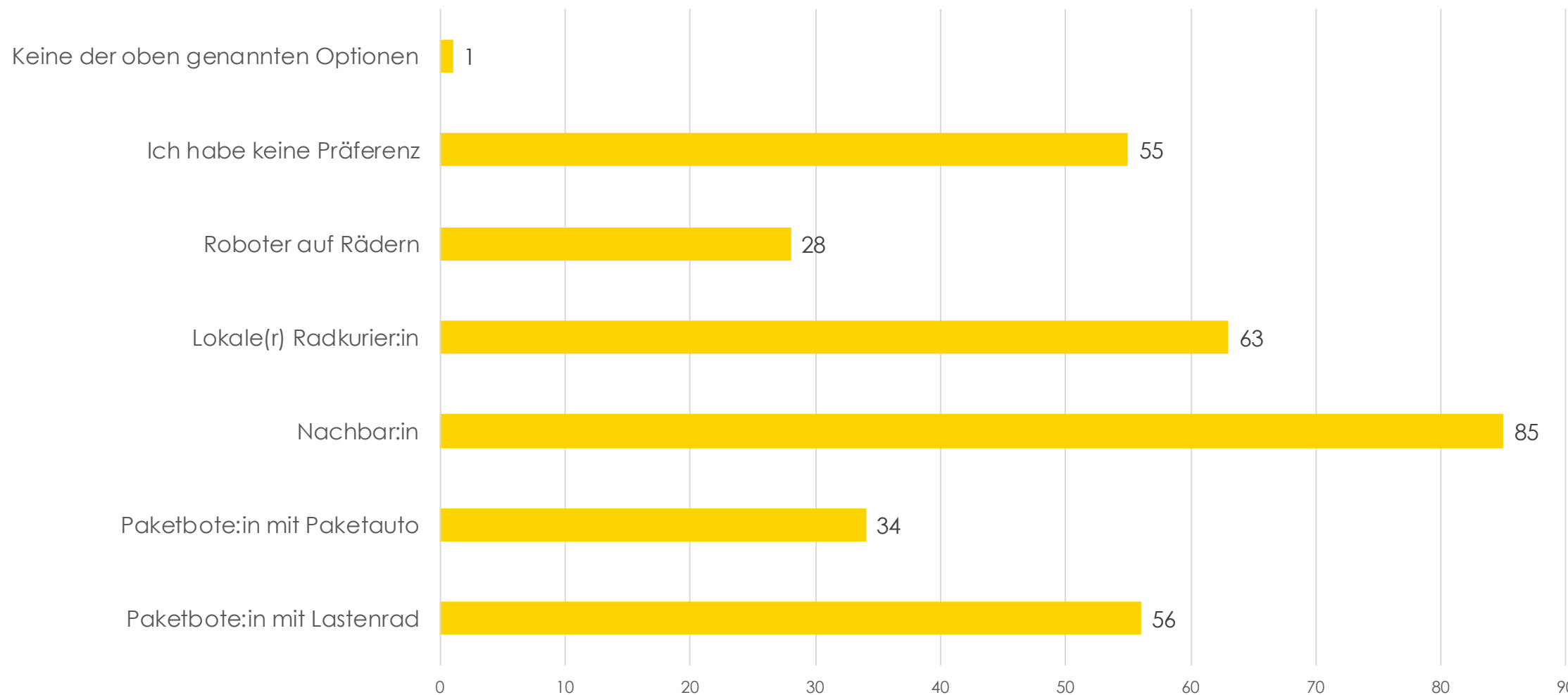


Wo möchten Sie Lieferungen in Zukunft empfangen? Sie können mehrere Optionen auswählen.





Wie möchten Sie ihre Lieferungen in Zukunft zugestellt bekommen? Sie können auch mehrere Optionen auswählen.



Drohne (mehrfach genannt)

Hauptsache nachhaltig,  
Fahrzeug mit alternativen  
Antrieb

Gebündelt durch lokalen  
Verteildienst

In jedem Fall CO2-netral

Wo immer möglich  
emissionsfreie Zustellung

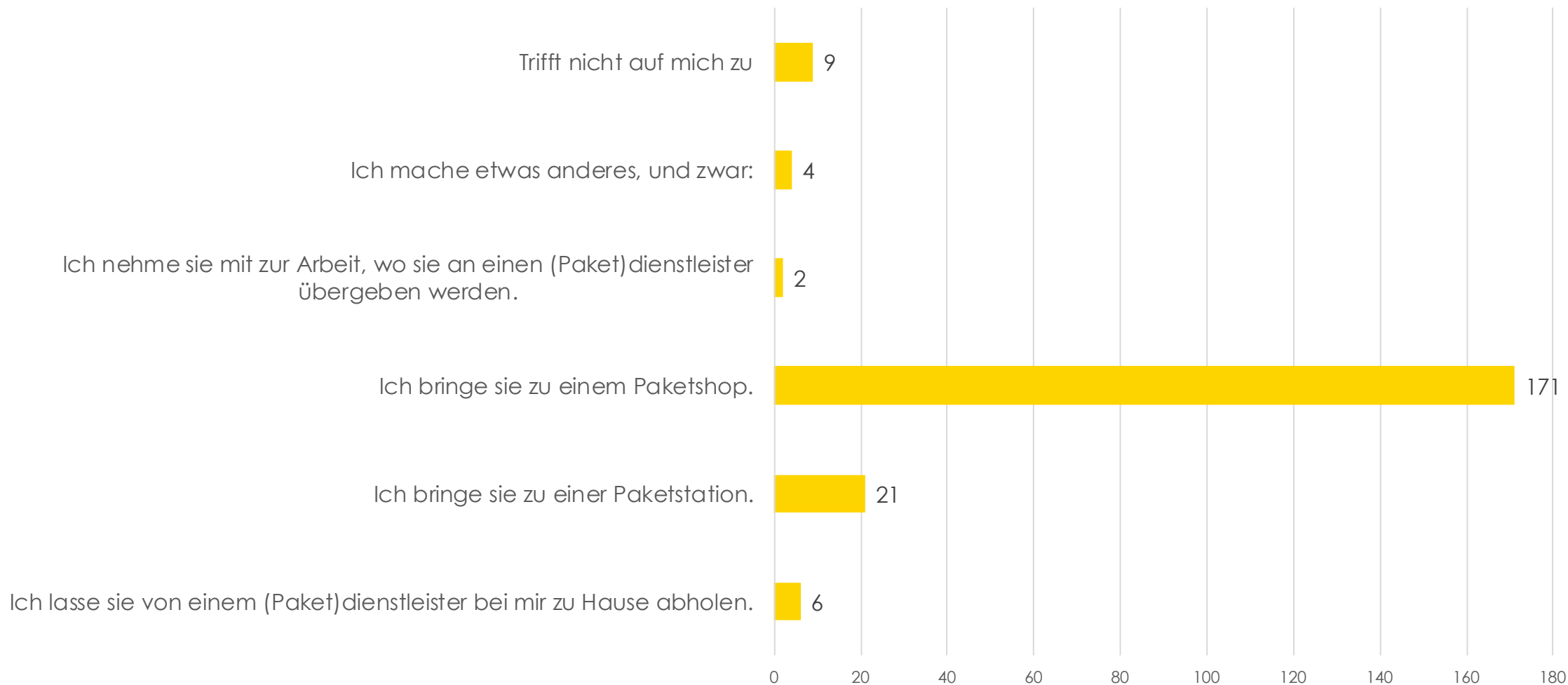
Nachhaltig und ökologisch

ökologisch

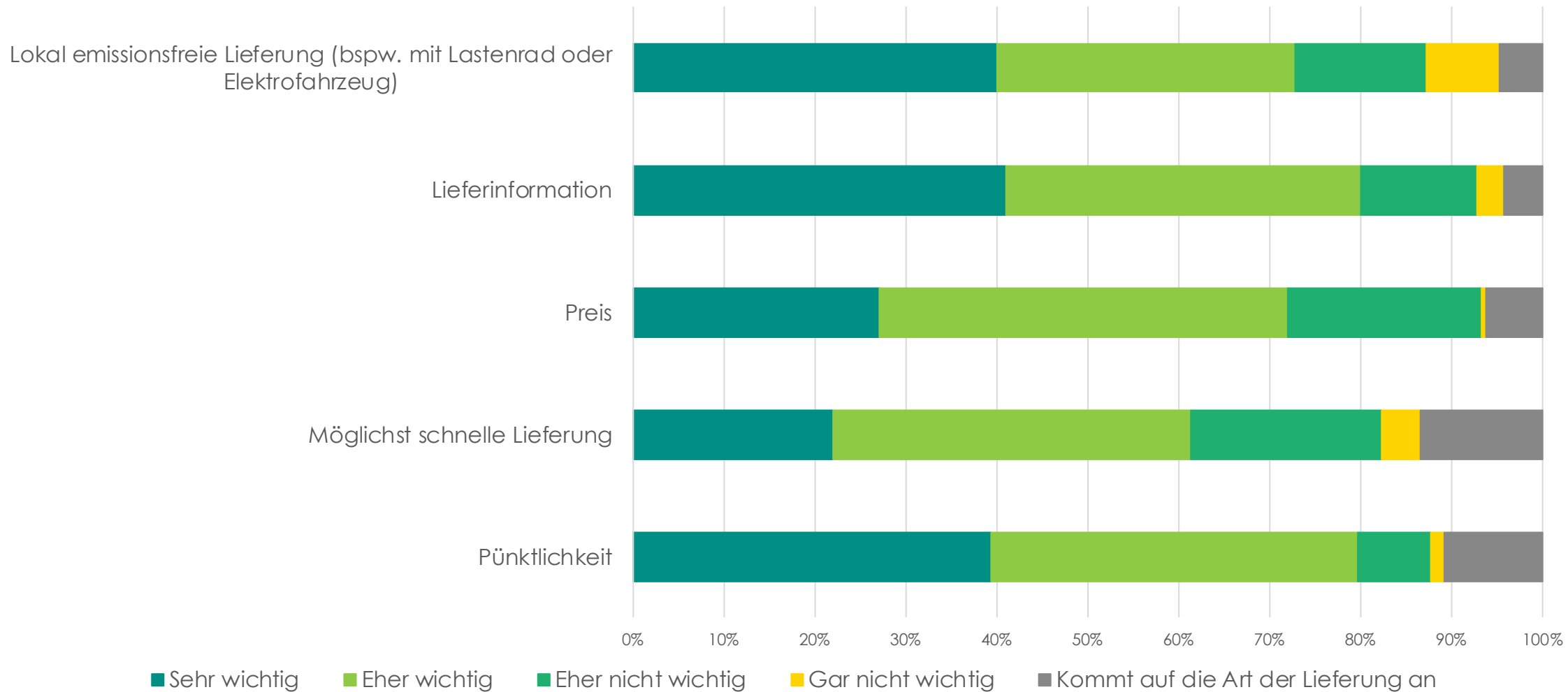
Umweltfreundliche Zustellung

Paketbote mit E-Auto

Was machen Sie überwiegend mit den Lieferungen, die Sie wieder zurückschicken möchten?



Wie wichtig sind Ihnen die folgenden Dinge bei der Paketzustellung?





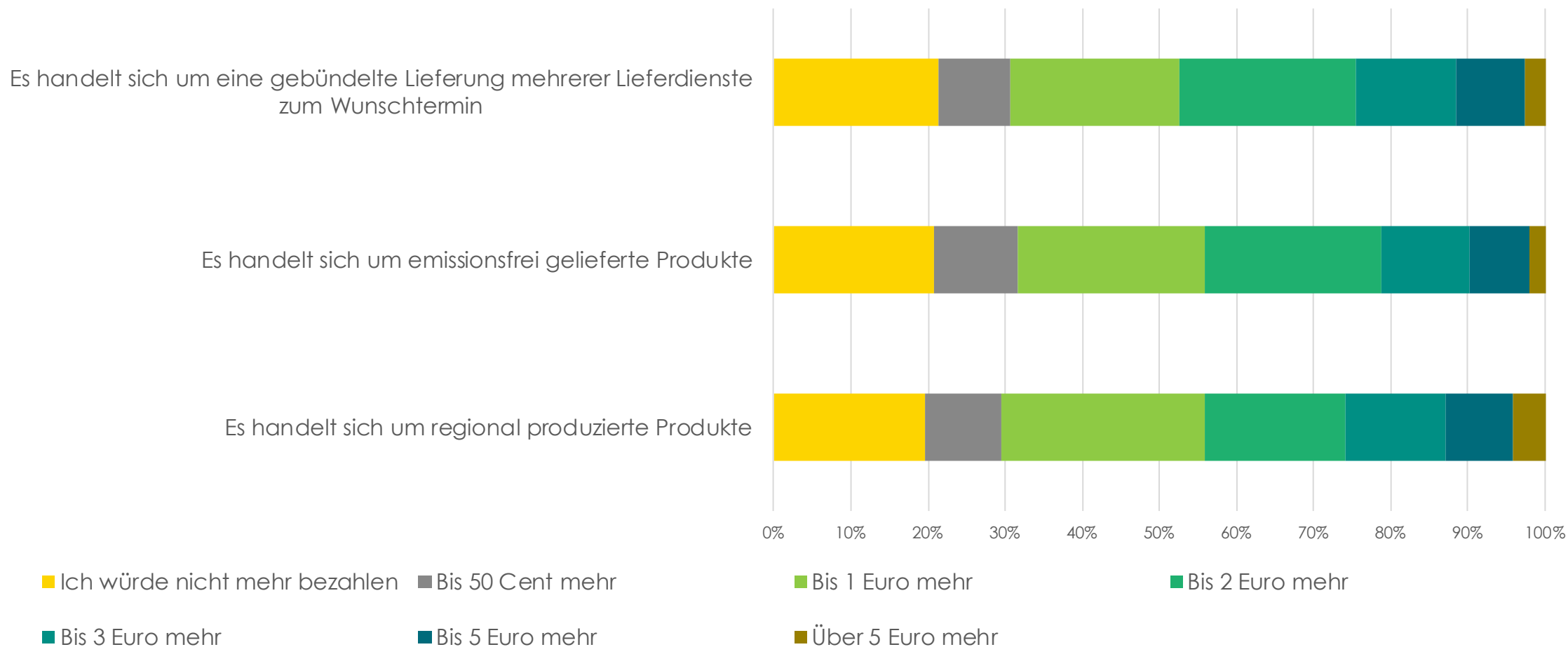
© ISME 2018

## ABSCHNITT 4

Umsetzungsphase



Wie viel mehr würden Sie pro Lieferung bezahlen, wenn die folgenden Umstände gegeben wären?



# UMSETZUNG: WEITERE VORSCHLÄGE

---

Haben Sie noch weitere konkrete Vorschläge für den nachhaltigen Lieferverkehr der Zukunft 2035 in Schwerin?

## Zustellprozess

- Pakete sammeln (2-3 mal wöchentlich zustellen/nicht täglich)
- Umweltschädliche Lieferungen teurer machen
- Stadt soll eigene Logistikfirma gründen die Lieferungen bündelt
- Sendungsbündelung & Lieferungen des lok. Einzelhandels
- Mehr unterirdische Container (Abfall)

## Angebotserweiterung

- Das alle Essensanbieter auch liefern
- Mehr digitale Bestellmöglichkeiten
- Mehrwegbehältnisse
- Für Umland anbieten
- Nachtbelieferung
- Recyclingpapier mitnehmen
- Recyceltes Glas aufbereiten und neue Produkte herstellen
- Abholkästen in Großwohnanlagen
- Ausbau Paketstationen
- Gastro über lokale Anlieferstelle versorgen
- Einrichtung von Stadtteilzentren

## Zustellfahrzeug

- Lastenrad
- Transport-Straßenbahn
- Straßenbahn
- Drohnen (Medikamentenlieferung für Umland)
- Solar-Auto
- Automatisiert Fahren
- Alternative Kraftstoffe

## Infrastruktur

- Fahrrad
- Emissionsfrei mit Sperrzeiten
- Parkmöglichkeiten speziell für Dienstleister
- Schaffung von Stellplätzen für Lieferfahrzeuge im Stadtgebiet
- NUR noch Lieferverkehr in der Innenstadt zulassen
- Mehr Stellplätze für Lastenfahrräder

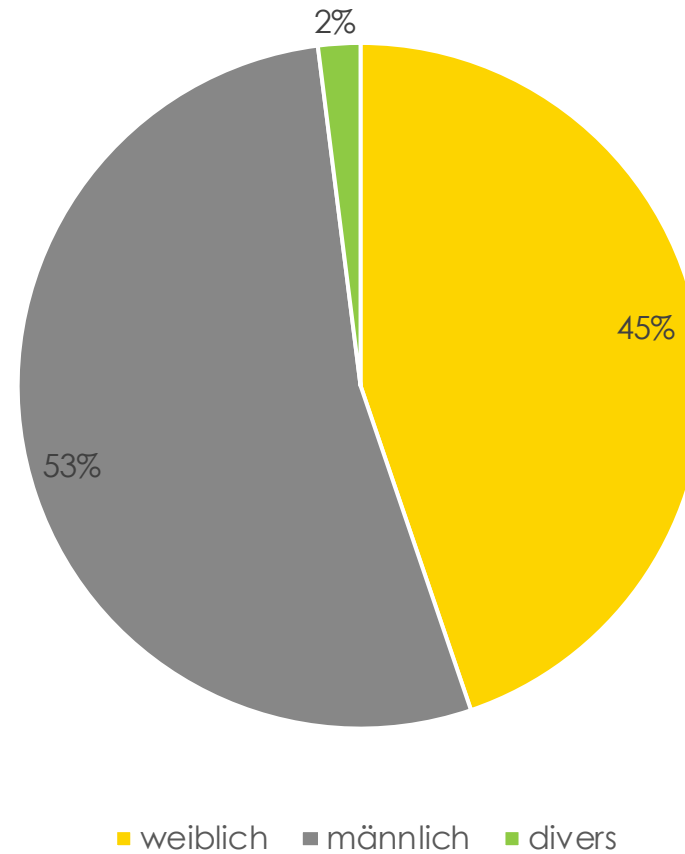


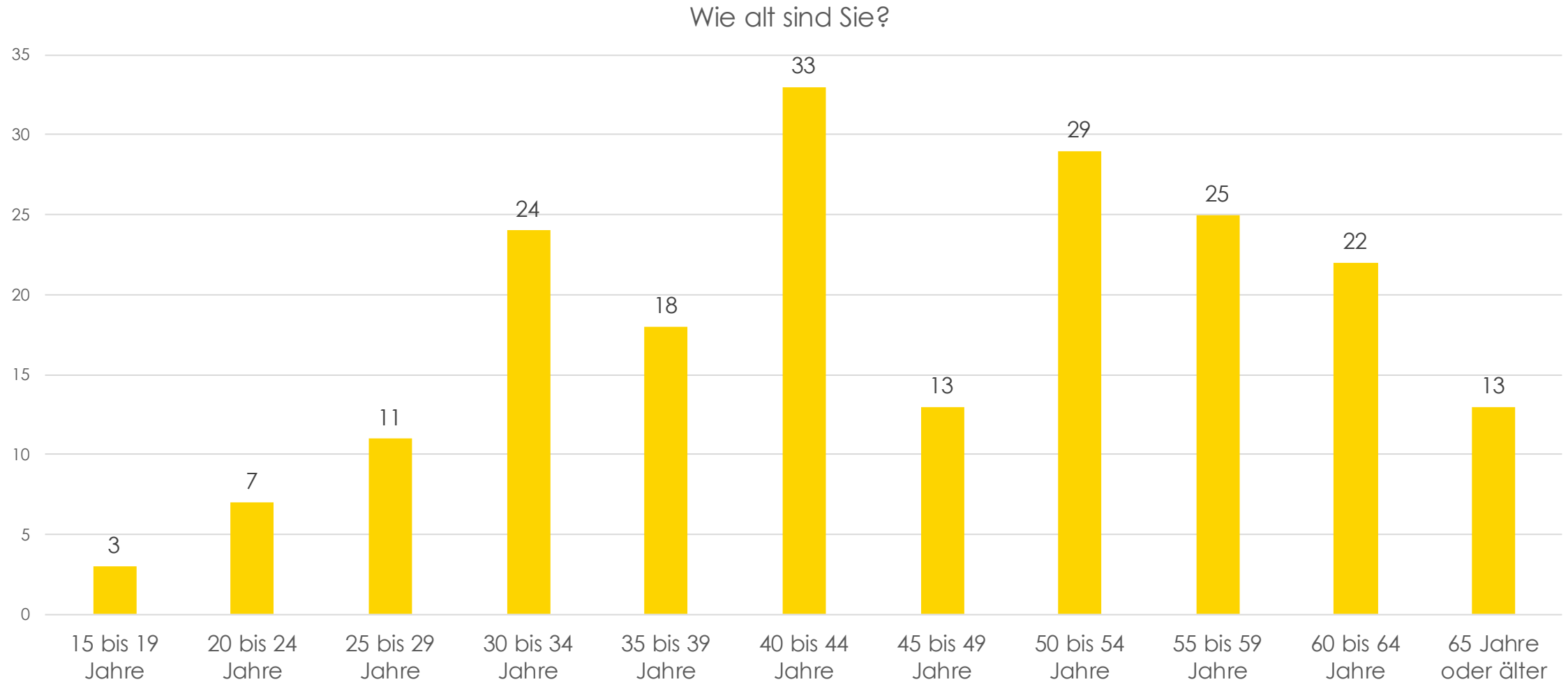
© ISME 2018

## ABSCHNITT 5

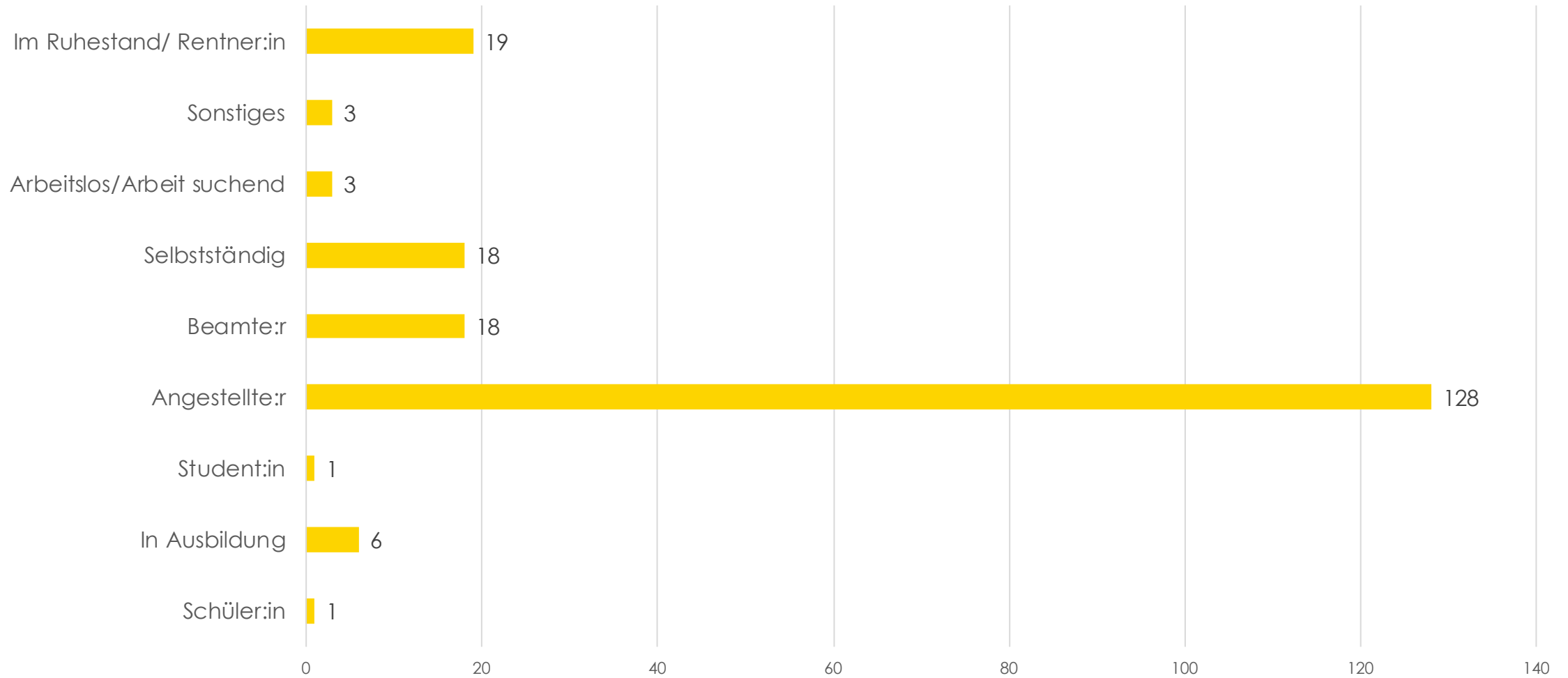
### Soziodemografie

Welches Geschlecht haben Sie?

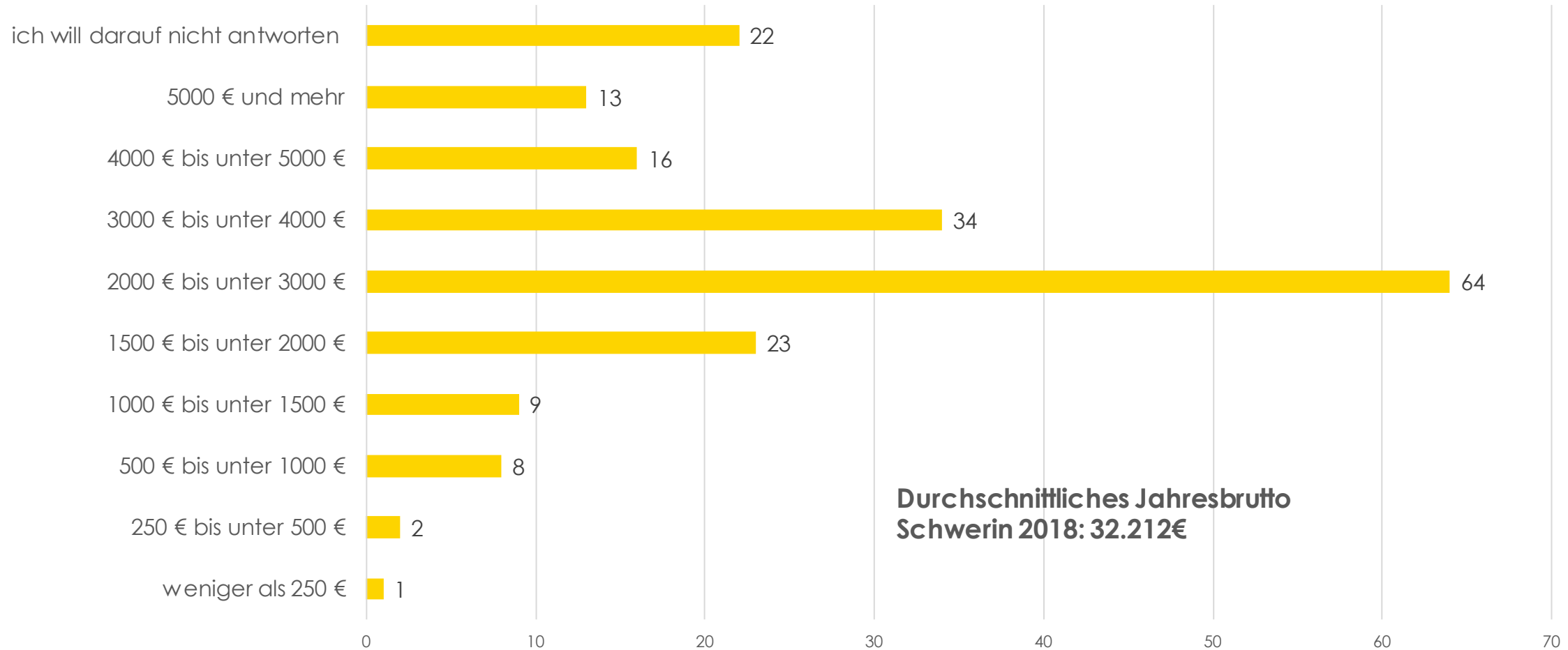




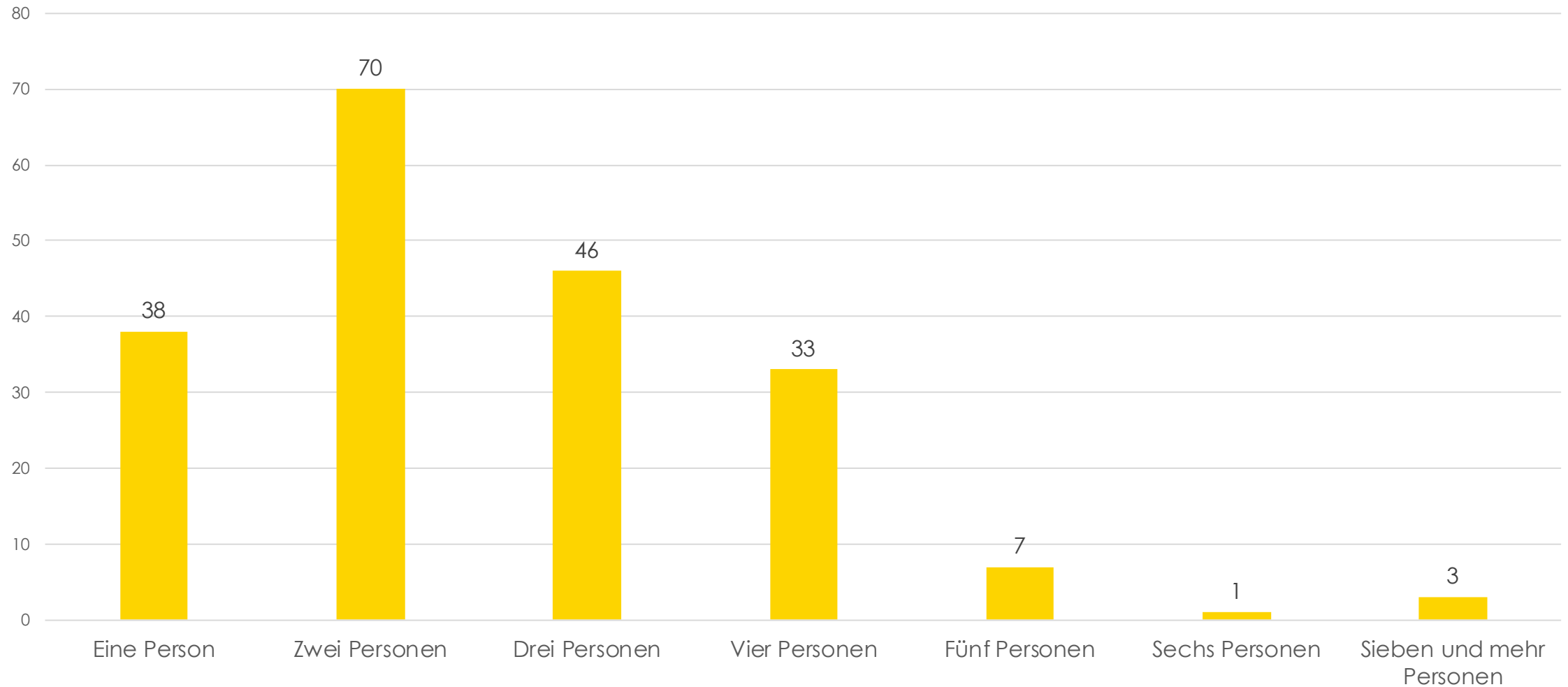
Was machen Sie beruflich?



Wie hoch ist ungefähr Ihr monatliches Nettoeinkommen?



Wie viele Menschen leben insgesamt, Sie eingerechnet, in Ihrem Haushalt?





# KONTAKTINFORMATION

---

ISME - Institut Stadt | Mobilität | Energie  
Rotenwaldstraße 18  
70197 Stuttgart

[info@i-sme.de](mailto:info@i-sme.de)

